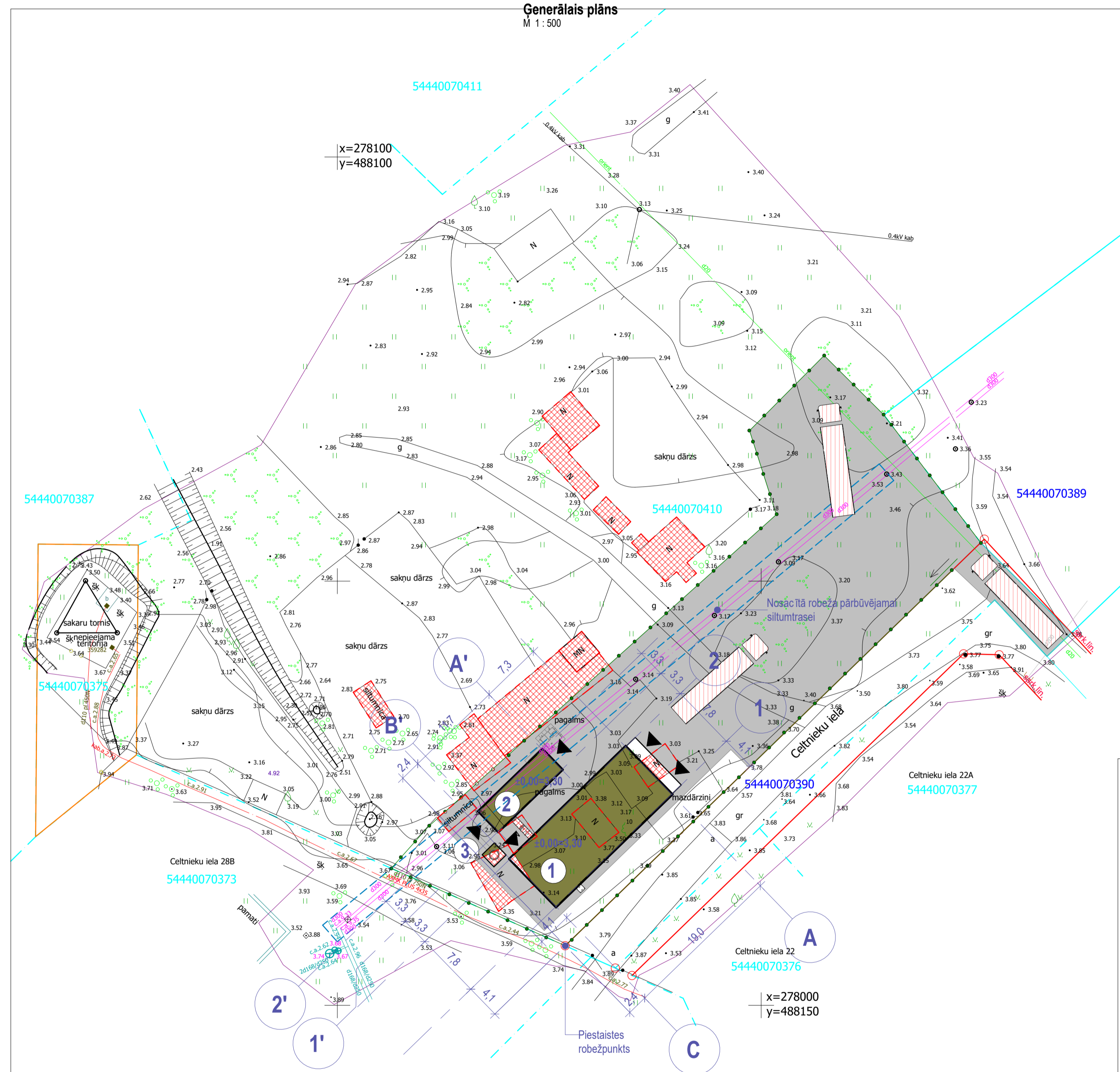


Ēku un būvju eksplikācija ar tehniiskiem ekonomiskiem rādītājiem									
Nr.p.k.	Nosaukums	Kadastra apzīmējums	Apbūves laukums	Kopējā platība	Būvtilpums	Augstums	Ugunsnoturības pakāpe	Lietošanas veids	Piezīmes
1.	Padeves iekārtas ēka		164,2 m <sup>2</sup>	144,0 m <sup>2</sup>	775,4 m <sup>3</sup>	6,24 m	U3	1251	Projektēta ēka
2.	Katlu iekārtas ēka		36,7 m <sup>2</sup>	34,3 m <sup>2</sup>	145,3 m <sup>3</sup>	4,15 m	U3	1251	Projektēta ēka
3.	Dūmenis		4,0 m <sup>2</sup>	-	-	20,0 m	-	2420	Projektēta būve



Zemesgabala tehniski rādītāji		
Nr.p.k.	Pozīcijas nosaukums	Rādītājs
1.	Zemes gabala platība	1,0842 ha
2.	Būvju apbūves laukums	204,9 m <sup>2</sup>
3.	Apbūves blīvums	1,89 %
4.	Apbūves intensitāte	1,65 %

Apzīmējums	Nosaukums
	Projektēta ēka / būve
	Nojaucama Valsts kadastra informācijas sistēmā neregistrēta ēka
	Esoša Valsts kadastra informācijas sistēmā neregistrēta ēka
	Projektēts asfalta seguma laukums
	Projektēts metāla pinuma žogs

Koordinātu piesaiste pie padeves iekārtas ēkas asīm			Koordinātu piesaiste pie katla iekārtas ēkas asīm			Koordinātu piesaiste pie dūmeņa centra		
Nr.p.k.	Asu krustojumi	Koordinātes	Nr.p.k.	Asu krustojumi	Koordinātes	Nr.p.k.	Asu krustojumi	Koordinātes
1.	"1"; "A"	X=278025,045 Y=488139,654	1.	"1"; "A"	X=278027,947 Y=488126,701	1.		X=278017,909 Y=488118,915
2.	"1"; "C"	X=278011,820 Y=488126,012	2.	"1"; "B"	X=278020,681 Y=488119,205			
3.	"2"; "A"	X=278030,645 Y=488134,225	3.	"2"; "A"	X=278030,310 Y=488124,411			
4.	"2"; "C"	X=278017,420 Y=488120,583	4.	"2"; "B"	X=278023,043 Y=488116,915			

**M** Pārbaudīts un reģistrēts pasūtītājam ADTI datu bāzē ar Nr. **TP 233418** 2022.gada 13.jūnijā

Mērcniecības Datu Centrs  
tālrunis: +371 67496833 e-pasts: infodati@mdc.lv www.mdc.lv www.topografija.lv

ORGANIZĀCIJA	Saskaņojuma objekts	Paraksts	Vārds, uzvārds	Datums	Reģ. Nr.
AS "Gaso" Jelgavas dabas gāzes iecirknis	gāzesvadi	e-paraksts	K.Jurēvica	13.05.2022	202201403
SIA "Tel"	sakaru kabelji, līnijas	e-paraksts	D.Lukjanovs	31.05.2022	PN-206075
A/S "Sadales tīkls", Dienvidu reģions	elektrokabeļi un līnijas	e-paraksts	Ē.Šilvāne	18.05.2022	P-80334
Zemkopības ministrijas nekustamie īpašumi	meliorācijas sistēmas	e-pasts	J.Kēniņš	13.05.2022	6089
Ozolnieku KSDU SIA	ūdensvadi, kanalizācija	e-pasts	A.Krūmiņa	06.06.2022	

**PIEZĪME**

1. Pazemes inženierkomunikācijas uzlikšanas saskaņā ar ekspluatējošo organizāciju norādījumiem, apsekošanu dabā un agrāk izgatavotajiem grafiskajiem dokumentiem.
2. Zemes vienību robežas ir attēlotas atbilstoši zemes kadastrālās uzskaites un vietējā ģeodēziskā tīkla precizitātei un var nesakrist ar situāciju plānā.
3. Topogrāfiskās uzskaites lauku darbi veikti 2022.gada 08.maijā.
4. Topogrāfiskajā plānā attēlotās uzskaites teritorijas platība ir 0,76ha.
5. Topogrāfiskie apzīmējumi attēloti atbilstoši MK noteikumu Nr.281.1 pielikumam.
6. Ielu sarkanās līnijas attēlotas atbilstoši pašvaldības teritorijas plānojumam.
7. Valsts zemes dienesta izsniegtā kadastra informācija 3751272, edoc 11.05.2022.

Objekta ID Nr.	Pasūtītājs	LKS-92 TM koordinātu sistēma	Pasūtītāja Nr.:
A303/2022	Ozolnieku KSDU SIA	Latvijas normālo augstumu sistēma epoch LAS-2000,5 TM projekcijas mēroga koeficients m=0,9999607	<b>KL-20/433</b>
Objekts	Jelgavas novads, Cenu pagasts, Ane, Celtņnieku iela		
Valdes loceklis	A.Mazkalniņš	11.05.2022	
Mēriņķis	Māris Lillais Sert. Nr. AC0038	11.05.2022	
Mēriņķis	J.Mazjānis	11.05.2022	
Lapa	1	Lapas	1
Mērogs	1 : 500		

**SIA GEOMETRS**  
Mērcniecības darbi

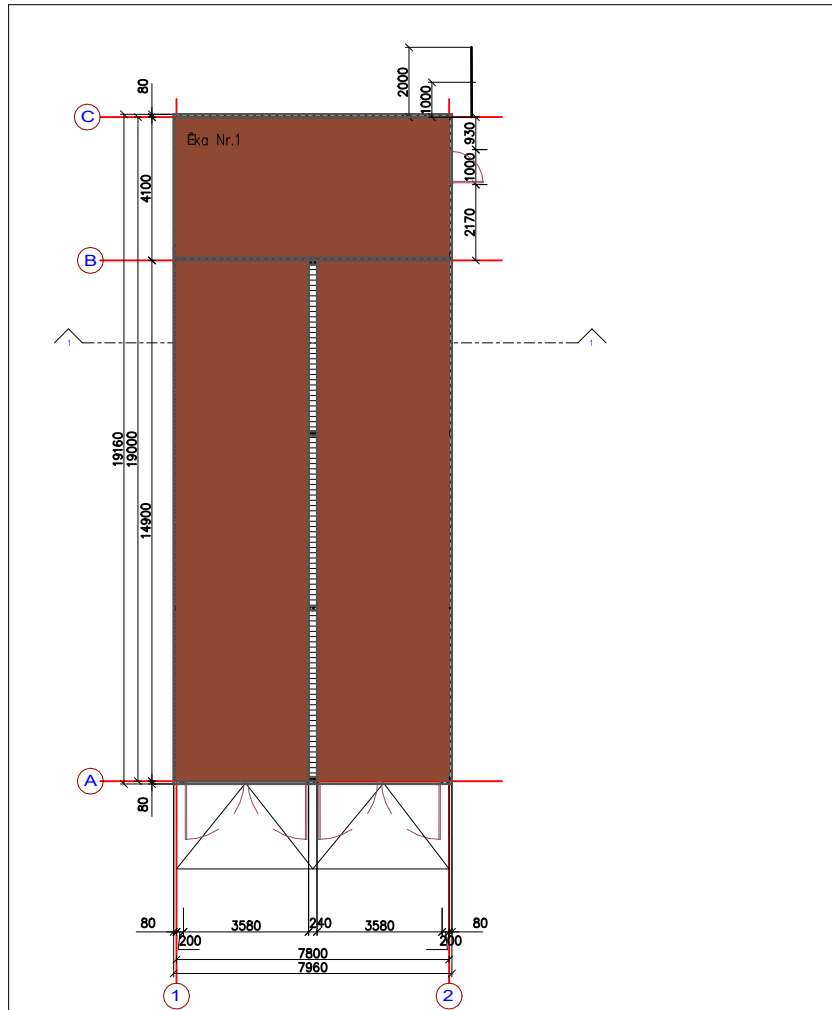
SIA GEOMETRS reģ. Nr. :43603011317  
Vecpilsētas iela 21, Jelgava, LV-3001  
tālrunis: +371 63021434, mob.: +371 9397477  
e-pasts: geomets@geomets.lv, www.geomets.lv

DH Solutions		"DH SOLUTIONS" SIA	
BŪVNICĪBAS IEROSINĀTĀJS: <b>SIA OZOLNIEKU KSDU</b>		BŪVŅOMA REĢ. NR. 12806 E-TISE: 85-25, LIEPĀJA, LV34-07 TĀLR. 29166182, dhsolutions@inbox.lv	
BŪVĒKĀBĀ: <b>Biomases katlmašīnas izbūve Ānē, Cenu pag., Jelgavas nov.</b>		LAPAS NR. GP-1 LAPU SKAITS 9 MĒROGS 1:500 FORMĀTS A2 ARHĪVA NR. DH_20433_dh	
RĀSĒJUMS: <b>Generālais plāns</b>		DATUMS 07.2022	
DAĻAS VAD.	A. KUŽNECOVS	AIZVIETO	
IZSTRĀDĀJA	A. KUŽNECOVS	LAPAS CAUREJOS. NR.	

**Piezīmes**

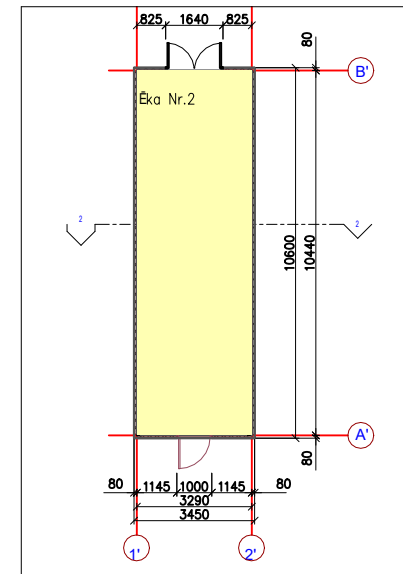
1. Projektētās ēkas / būves piesaiste ar asīm pie robežpunkta un koordinātu sistēmas.
2. Par nosacīto atzīmi ±0,000 pieņemts stāva grīdas līmenis.
3. Generālpilns izstrādāts uz topogrāfiskā uzskaites plāna, kas 2022. gada 13. jūnijā reģistrēts vietējās pašvaldības ADTI datu bāzē ar Nr. 233418.
4. Visas lapas skatāmas kopā ar pārējo projektu.
5. Visi izmēri un augstuma atzīmes Teritorijas sadalā izlikti metros, ja nav norādīts savādāk. Arhitektūras risinājumu rasejums izmēri uzrādīti milimetros, augstuma atzīmes - metros.
6. Visus iebūvējamos materiālus izvēlēties/ apstrādāt atbilstoši LBN prasībām, levērot materiālu un izstrādājumu ražotāja norādījumus.
7. Būvobjekta konstrukcijas, iekārtas, materiālus, apdari, teritoriju un citas daļas veidot tā, lai tiku panākta būves atbilstība normatīvajiem aktiem un nodrošināta objekta droša un ērta ekspluatācija.

Stāva plāns (padeves iekārtas ēka)  
M 1:100



Telpu eksplikācija (padeves iekārtas ēka)		
Numurs	Nosaukums	Platība, m <sup>2</sup>
T.01	Skaidas krātuve	56,3
T.02	Skaidas krātuve	56,3
T.03	Padeves iekārtas telpa	31,4
Kopā:		144,0

Stāva plāns (katla iekārtas ēka)  
M 1:100



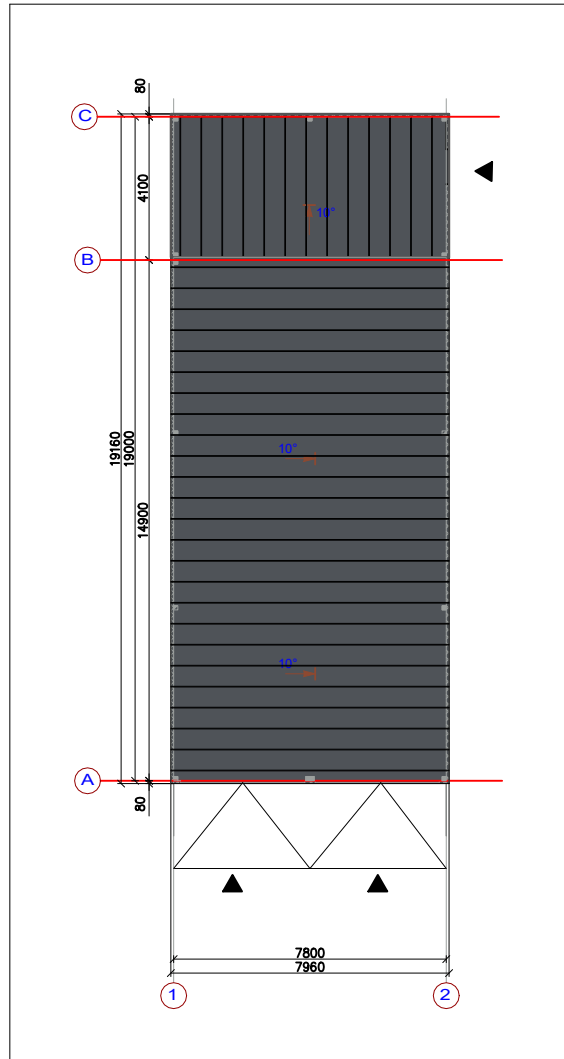
Telpu eksplikācija (katla iekārtas telpa)		
Numurs	Nosaukums	Platība, m <sup>2</sup>
2.01	Katla iekārtas telpa	34,3
Kopā:		34,3

Plēz līnes

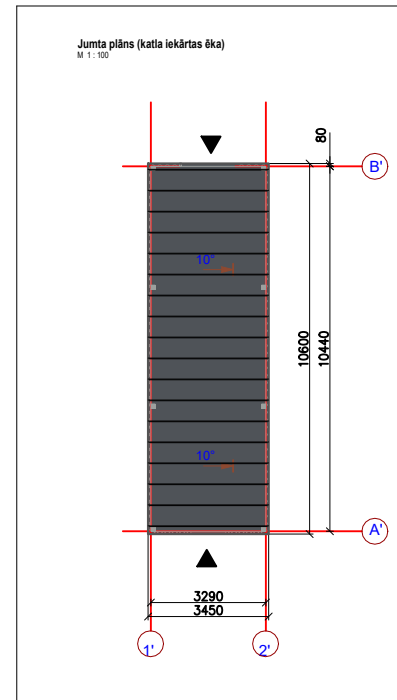
1. Par atzīmi +0.000 ēkas brās grīdas līmeņa atzīme.
2. Izvērti doti milimetros, bet augšuma atzīmes - metros.

		"DH SOLUTIONS" SIA BŪVCAI REG. NR. 12006 E-TISE 05-25, LĒPĀKA LV24-07 TĀLR. 29160182, dhsolutions@rzon.lv	Pasūtījuma Nr.: <b>KL-20/433</b>
BŪVniecības ierosinātājs: <b>SIA OZOLNIEKU KSDU</b>		LAPU SKAITS: AR-2	
BŪVobjekts: <b>Biomases katlumājas izbūve Ānē, Cenu pag., Jelgavas nov.</b>		LAPU SKAITS: 9	
RĀŠĒJUMS: Stāva plāni		MĒROKS: 1:100	
DALĀS VAD. A. KUZNECOVS		FORMĀTS: A2	
IZSTRĀDĀJA A. KUZNECOVS		ARHĪVA NR. DH_20433_01	
IZSTRĀDĀJA J. ZABIDAROVŠ		DATUMS: 07.2022	
		ALZVĒTO	
		LAPAS CAUREJOS. NR.	

Jumta plāns (padeves iekārtas ēka)  
M 1:100




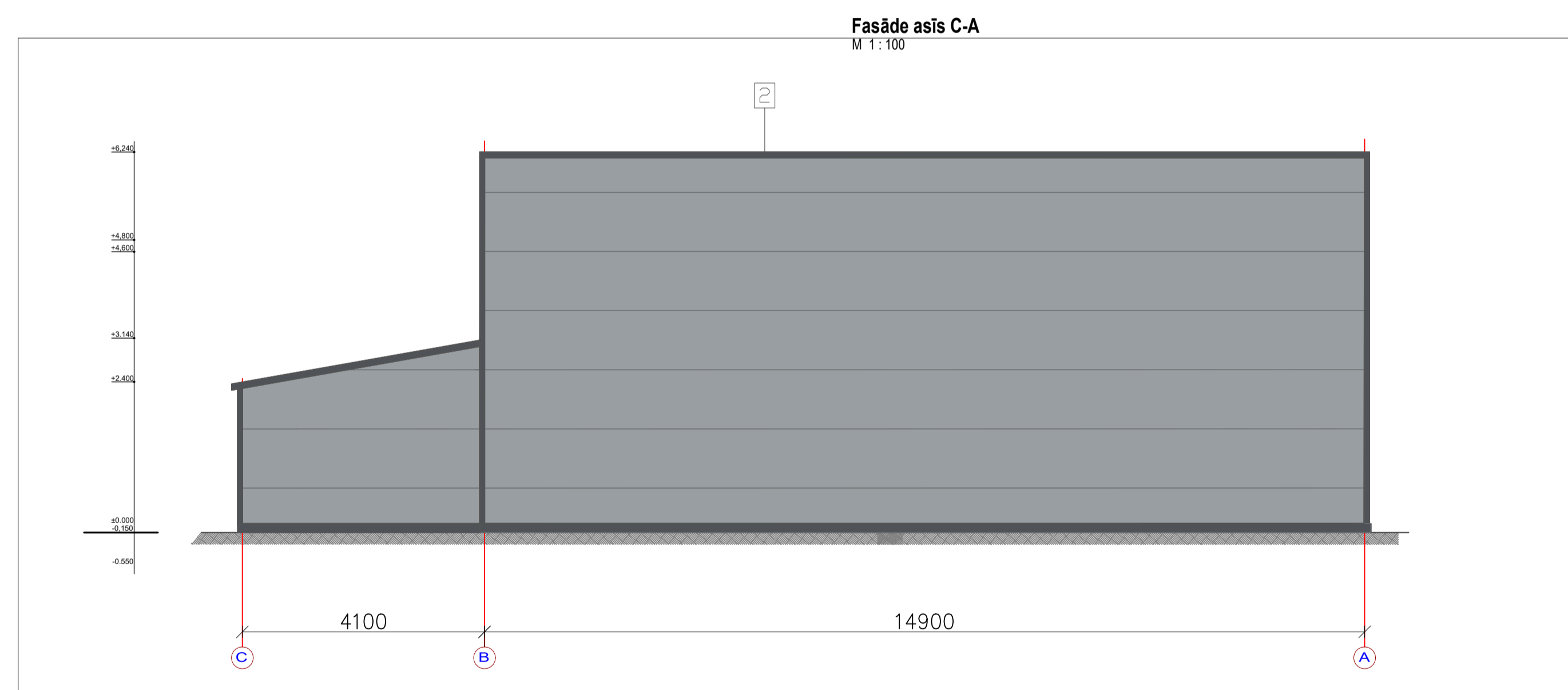
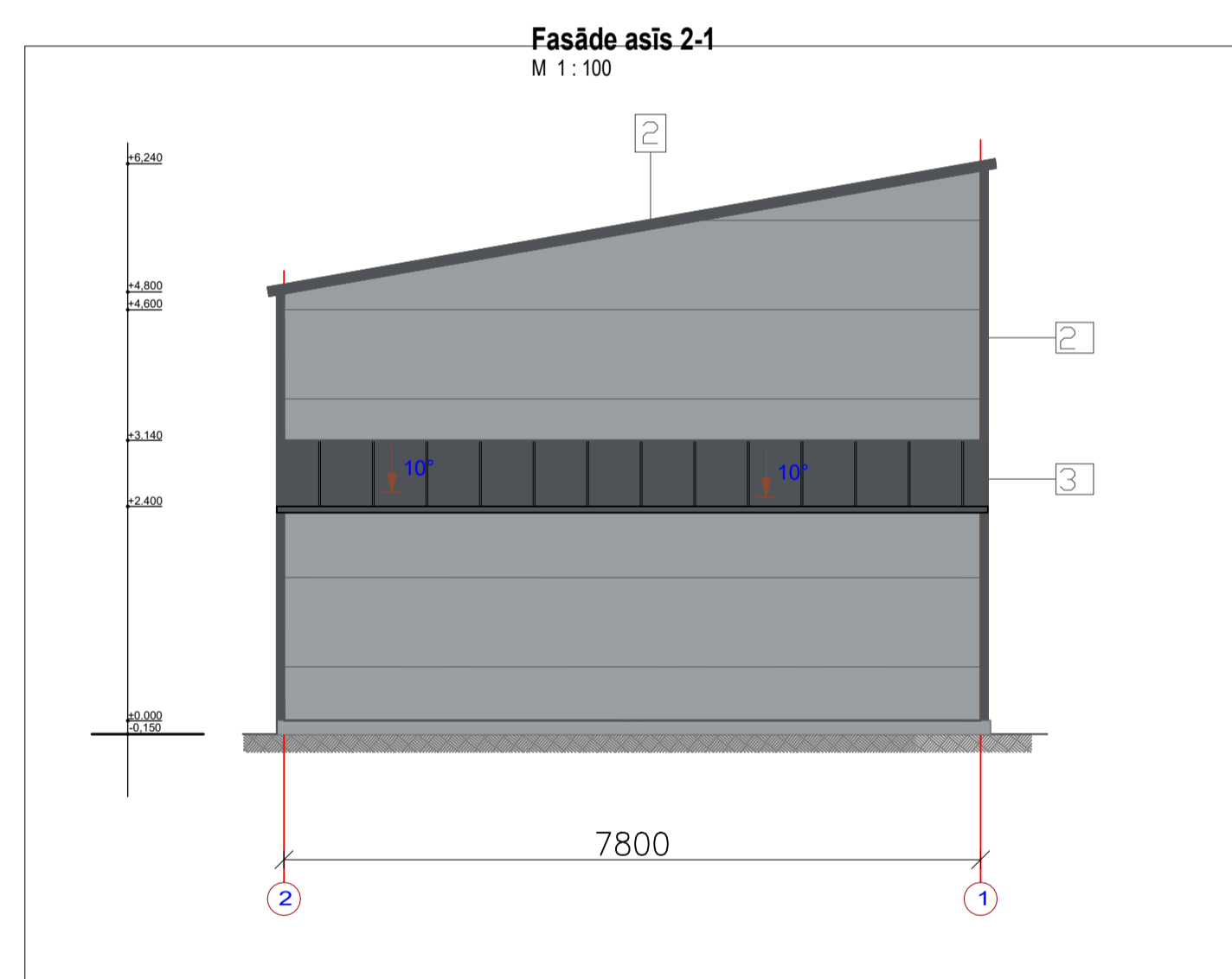
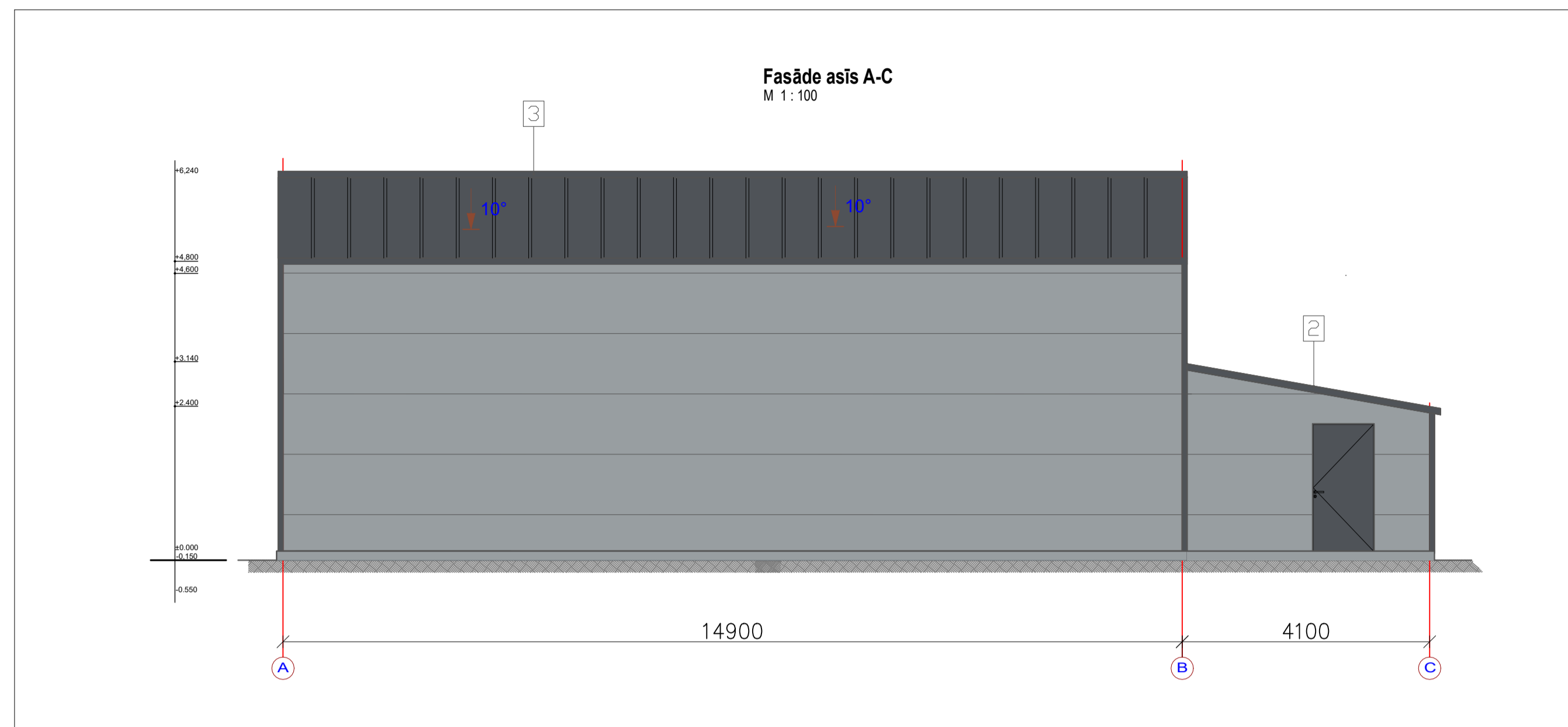
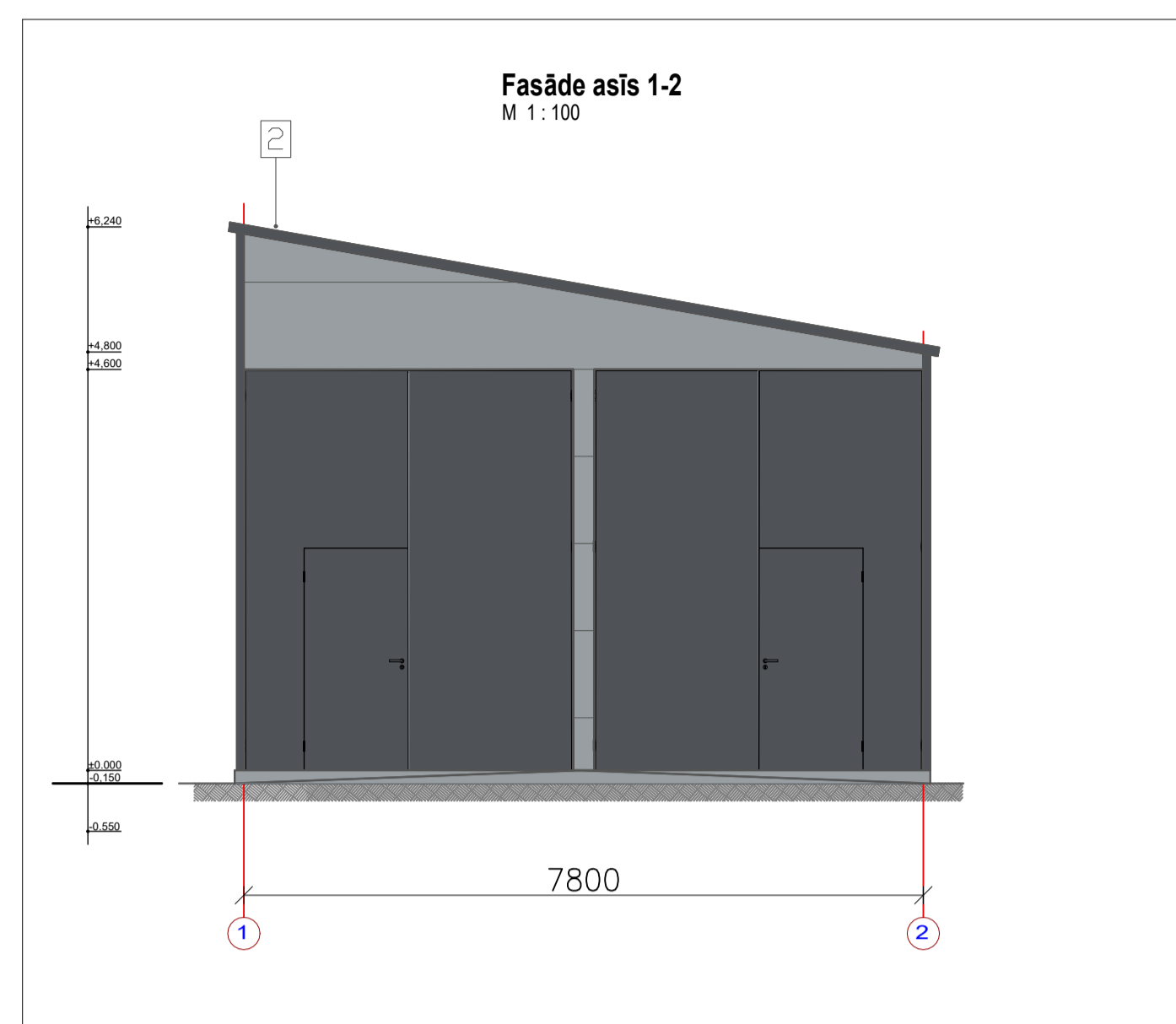
Jumta plāns (katla iekārtas ēka)  
M 1:100



Piezīmes

1. Par atzīmi +0.000 ēkas grīdas līmeņa atzīme.
2. Izmēri doti milimetros, bet augstuma atzīmes - metros.


 "DH SOLUTIONS" SIA BŪVKOM. REĢ. NR. 12006 E-TIĒSĒSĒS. LĒPĀJĀK. LV24-07 TĀLR. 29166182, dhsolutions@rzon.lv		Pasūtījuma Nr.: <b>KL-20/433</b>
BŪVniecības ierosinātājs: <b>SIA OZOLNIEKU KSDU</b>		LAPAS NR. AR-3
BŪVobjekts: <b>Biomases katlumājas izbūve Ānē, Cenu pag. Jēlgavas nov.</b>		LAPU SKATĪS 9
		MĒROGS 1:100
		FORMĀTS A2
RĀŠĒJUMS: Jumta plāni		ARHĪVA NR. DH_20433_08
DALĀS VAD.	A. KUZNECOVS	DATUMS 07.2022
IZSTRĀDĀJA	A. KUZNECOVS	ALZVĒTO
IZSTRĀDĀJA	J. ZABIDAROVŠ	LAPAS CAUREJOS. NR.



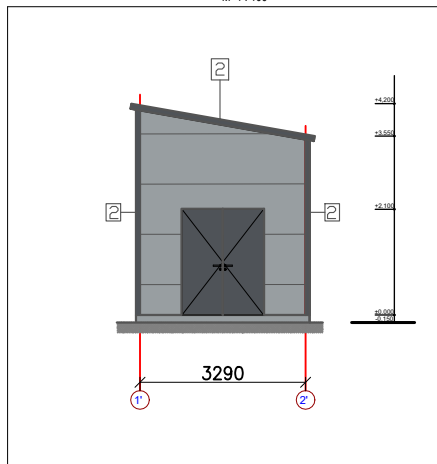
KRĀŠU PASE			
NR.	TONIS	KRĀŠU KATALOGS	VIRSMA
1	RR21	RAL 7040	Ārējās sienas Sendviča tipa paneli
2	7024	RAL katalogs	Metāla, skārda elementi
3	RR 23 ( pēleks) 7024	RAL katalogs	Junta segums -Sendviča tipa paneli
4	peleks		Cokols- betons
5	RR 23 ( pēleks) 7024	RAL katalogs	Durvis/vārti

Piezīmes

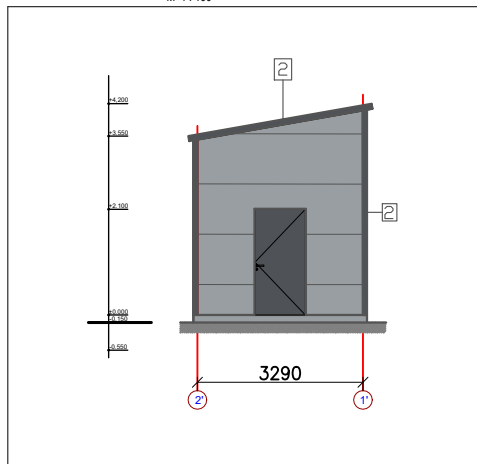
1. Par atzīmi +0,000 ēkas tīrās grīdas līmeņa atzīme.
2. Izmēri doti milimetros, bet augstuma atzīmes - metros.

 "DH SOLUTIONS" SIA BŪVKOM. REG. NR. 12606 E.TIŠE 85-25, LIEPĀJA, LV34-07 TĀLR. 29166162, dhsolutions@inbox.lv		Pasūtījuma Nr.: <b>KL-20/433</b>
BŪVNICĪBAS IEROSINĀTĀJIS: <b>SIA OZOLNIEKU KSDU</b>		LAPAS NR. AR-4
BŪVOBJEKTS: <b>Biomases katlumājas izbūve Ānē, Cenu pag., Jelgavas nov.</b>		LAPU SKAITS 9
		MĒROGS 1:100
		FORMĀTS A2
RĀSĒJUMS: Fasādes (padeves iekārtes ēka)		ARHĪVA NR. DH_20/433_dh
DAĻĀS VAD.	A. KUZŅECOVŠ	DATUMS 07.2022
IZSTRĀDĀJA	A. KUZŅECOVŠ	AIZVIETO
IZSTRĀDĀJA	J.ZABIDAROVŠ	LAPAS CAUREJOS. NR.

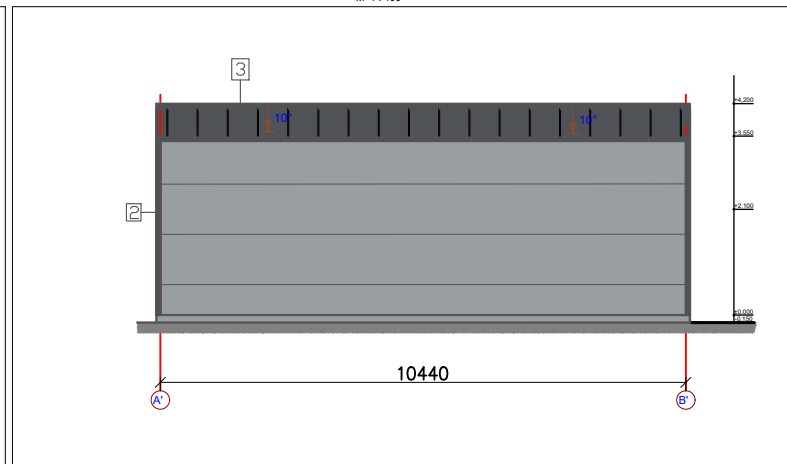
Fasāde asīs 1'-2'  
M 1:100



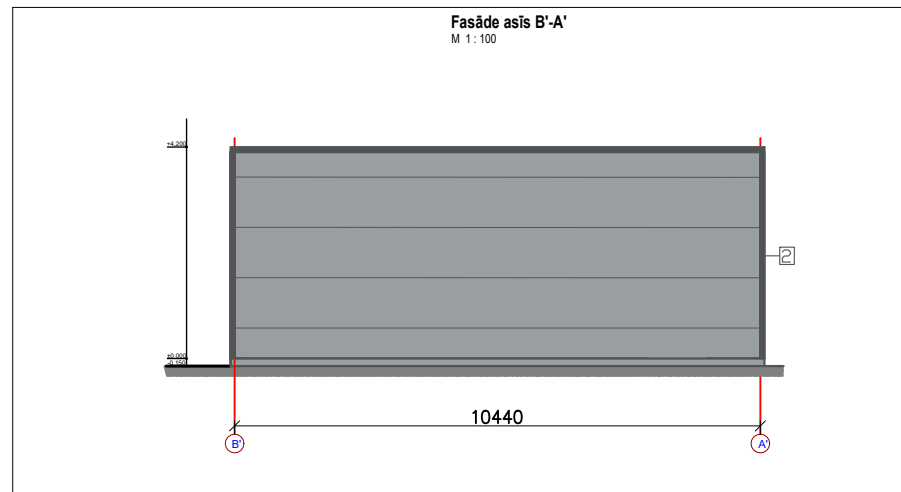
Fasāde asīs 2'-1'  
M 1:100



Fasāde asīs A'-B'  
M 1:100




Fasāde asīs B'-A'  
M 1:100

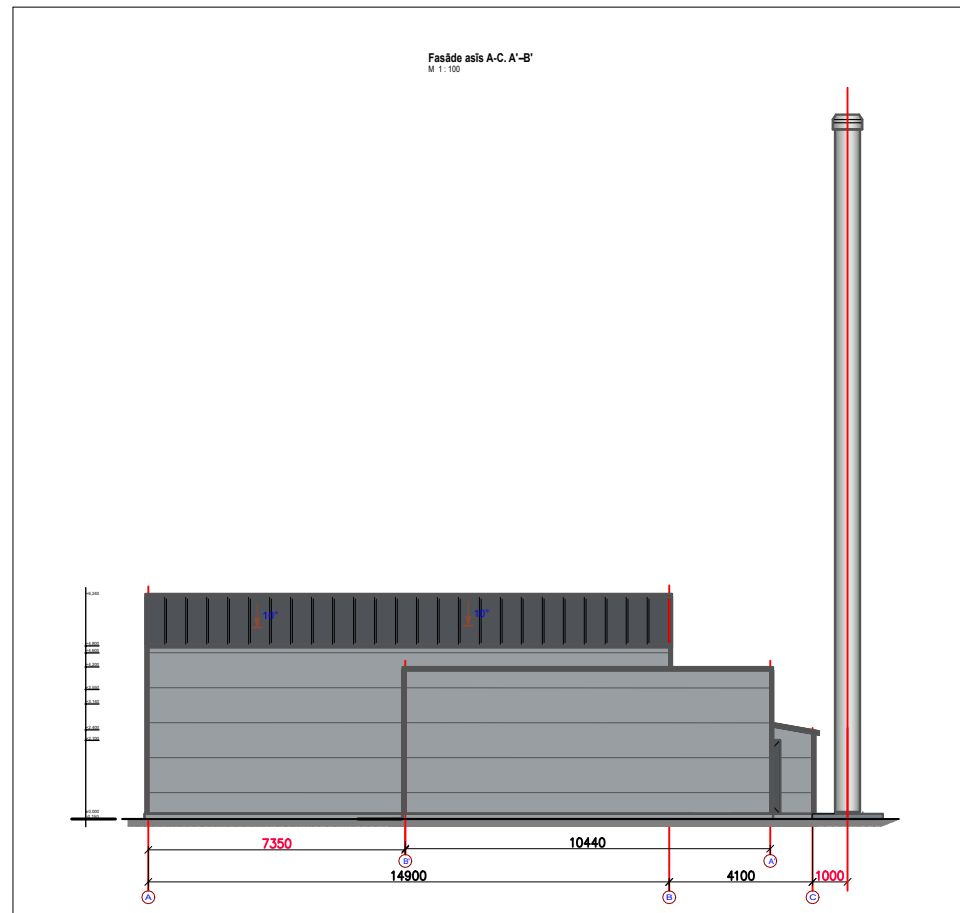
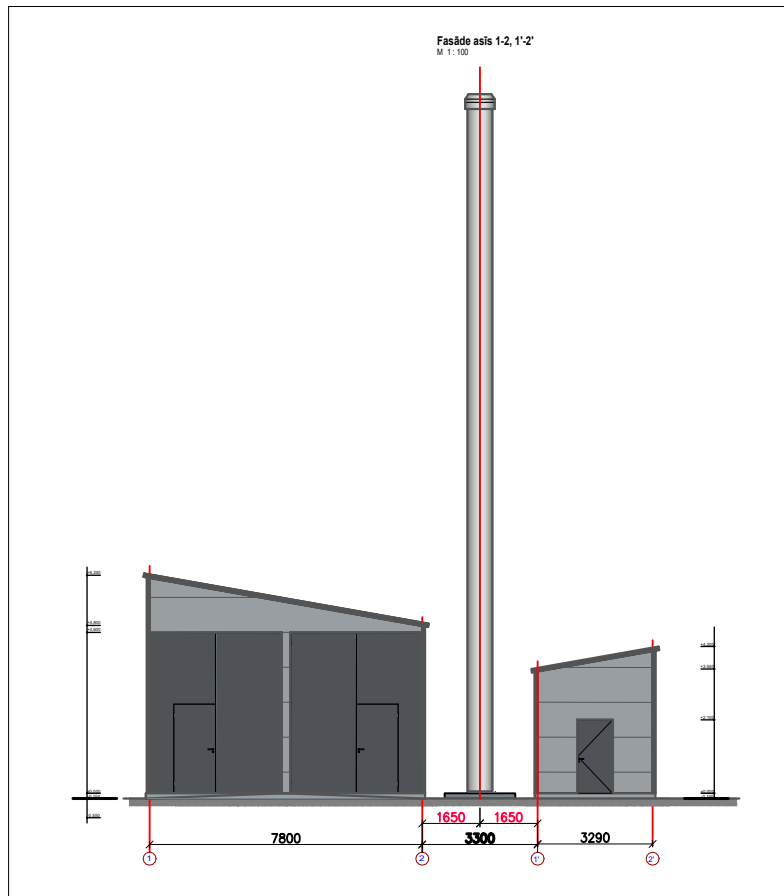



Piezīmes

1. Par atzīmi +0,000 ēkas tīrās grīdas līmeņa atzīme.
2. Izmēri doti milimetros, bet augstuma atzīmes - metros.

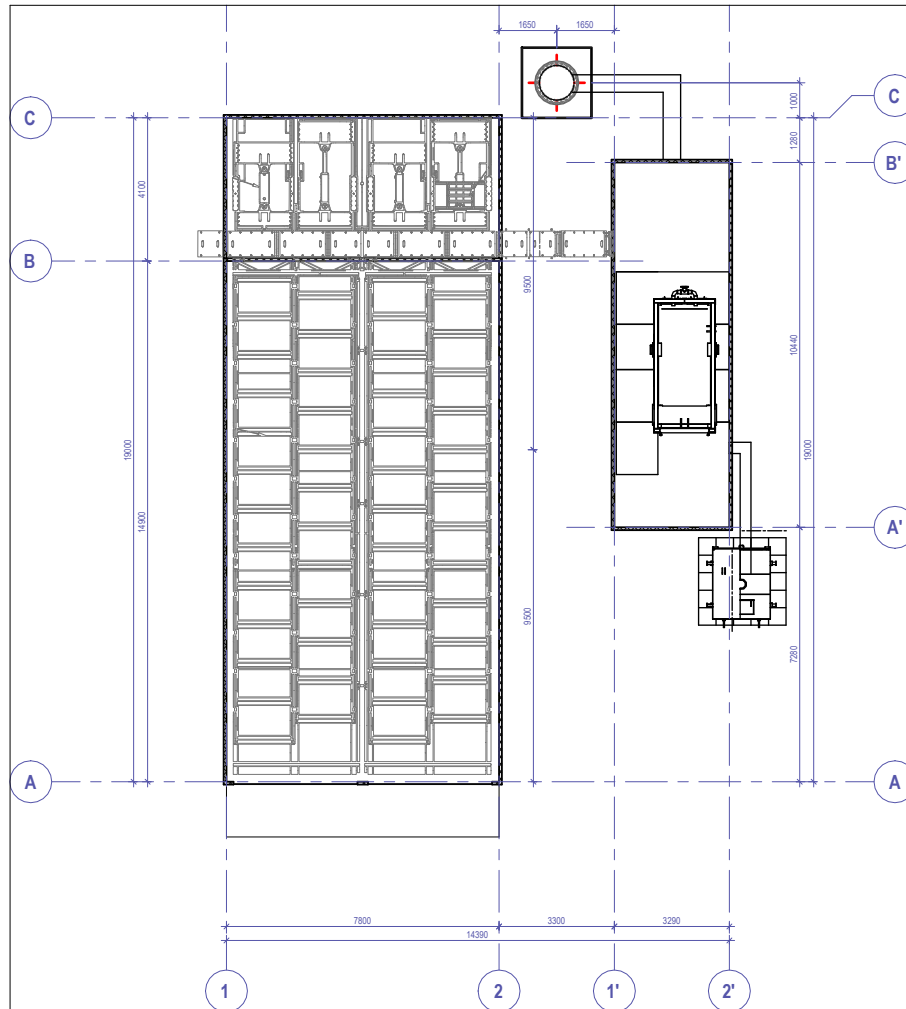
KRĀŠU PASE			
NR.	TONIS	KRĀŠU KATALOGS	VIRSMĀ
1	RR21	RAL 7040	Ārējās sienas Sendviča tipa paneli
2	7024	RAL katalogs	Metāla, skārda elementi
3	RR 23 ( pēleks) 7024	RAL katalogs	Ķumta segums -Sendviča tipa paneli
4	peleks		Cokols- betons
5	RR 23 ( pēleks) 7024	RAL katalogs	Durvis/vārti

		"DH SOLUTIONS" SIA BŪVROM. REĢ. NR. 12806 E.TIĒSĒ 85-25. LIEPĀJĀ, LV34-07 TĀLR. 29166182, dhsolutions@inbox.lv	Pasūtījuma Nr.: <b>KL-20/433</b>
BŪVNIECĪBAS IEROSINĀTĀJIS: <b>SIA OZOLNIEKU KSDU</b>			LAPAS NR. AR-5
BŪVOBJEKTS: <b>Biomases katlumājas izbūve Ānē, Cenu pag., Jelgavas nov.</b>			LAPU SKAITS 9
RĀŠĒJUMS: Fasādes (katla iekārtas ēka)			MĒROGS 1:100
DAĻĀS VAD. A. KUZNECOVS	IZSTRĀDĀJA A. KUZNECOVS		FORMĀTS A3
IZSTRĀDĀJA J. ZABIDAROVŠ	DATUMS 07.2022		ARHĪVA NR. DH_20/433_dh
IZSTRĀDĀJA J. ZABIDAROVŠ			AIZVIETO LAPAS CAUREJŠ. NR.




 "DH SOLUTIONS" SIA BŪVĀRĀM REĢ. NR. 12005 E-TĪSE 05-25, LEPLĀK. VJ24-07 TĀLR. 29166182, dhsolutions@inbox.lv		Pasūtījuma Nr.: <b>KL-20/433</b>
BŪVniecības ierosinātājs: <b>SIA OZOLNIEKU KSDU</b>		LAPAS NR. AR-6
BŪVobjekts: <b>Biomases katlumājas izbūve Ānē, Cenu pag. Jelgavas nov.</b>		LAPU SKAITS 9
		MĒROGS 1:100
		FORMĀTS A2
RĀŠĒJUMS: Ēku un būvju fasādes kopskats		ARHĪVA NR. DH_20433_06
DALĀS VAD.	A. KUZNECOVS	DATUMS 07.2022
IZSTRĀDĀJA	A. KUZNECOVS	ALZVETO
IZSTRĀDĀJA	J. ZABIDAROVŠ	LAPAS CAUREJOS. NR.

Iekārtu ēku plāns  
M 1:100



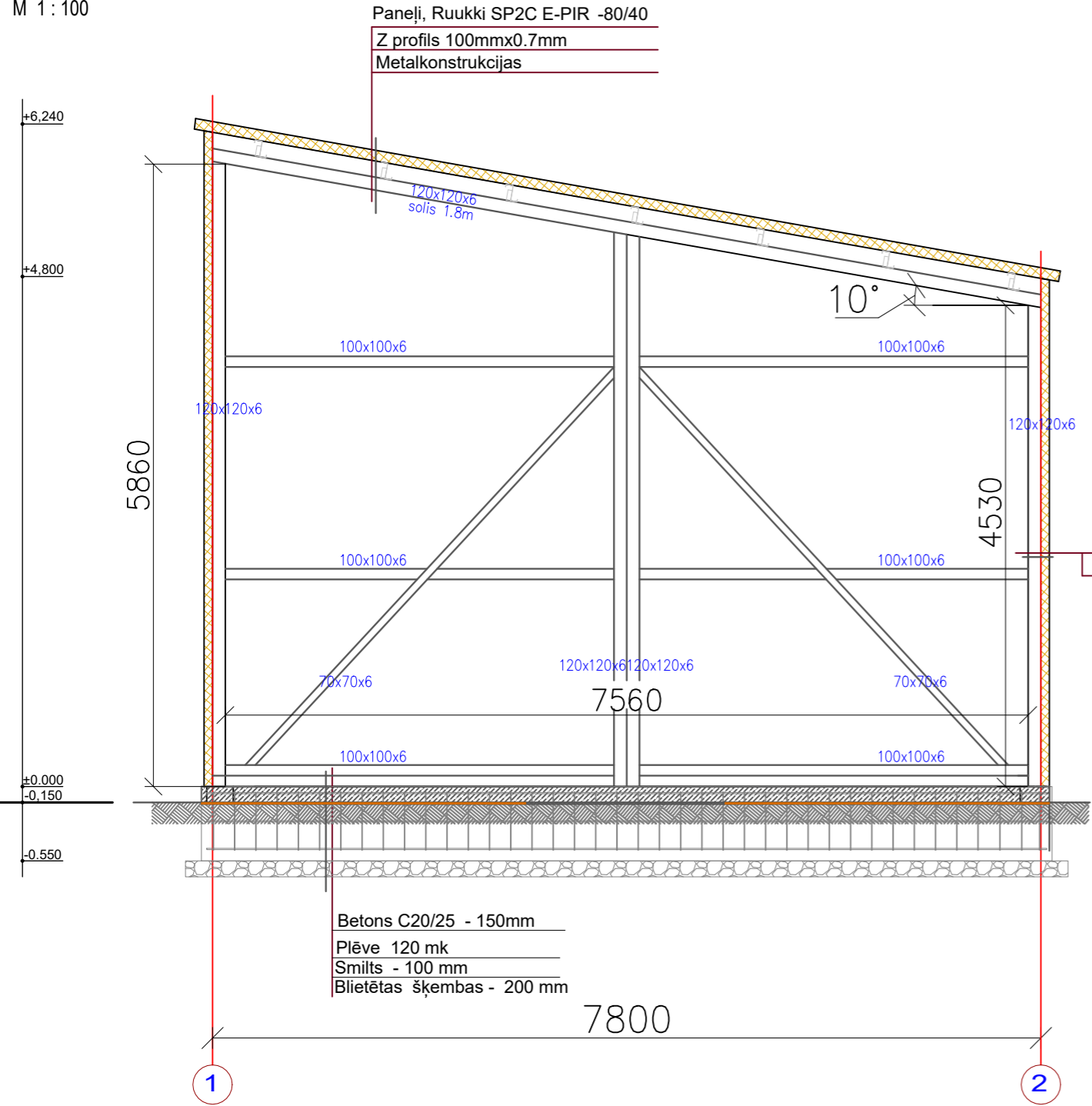
Piezīmes

1. Par atzīmi +0,000 ēkas grīdas līmeņa atzīme.
2. Izvērti doļi milimetros, bet augstuma atzīmes - metros.

 "DH SOLUTIONS" SIA BŪVĀRĀM REĢ. NR. 12006 E-TISE 05-25, LĪPĀJĀK VJ34-07 TĀLR. 29166182, dhsolutions@rzon.lv		Pasūtījuma Nr.: <b>KL-20/433</b>	
BŪVniecības ierosinātājs: <b>SIA OZOLNIEKU KSDU</b>		LAPAS NR.	AR-7
BŪVobjekts: <b>Biomases katlmašīnas izbūve Ānē, Cenu pag., Jelgavas nov.</b>		LAPU SKAITS	9
		MĒROKS	1:100
		FORMĀTS	A2
RĀŠĒJUMS: Iekārtu ēku virsskata plāns		ARHĪVA NR.	DH_20433_01
DALĀS VAD.	A. KUZNECOVS	DATUMS	07.2022
IZSTRĀDĀJA	A. KUZNECOVS	AIZVĒTO	
IZSTRĀDĀJA	J. ZABIDAROVŠ	LAPAS CAUREJOS. NR.	

### Griezums 1-1

M 1 : 100



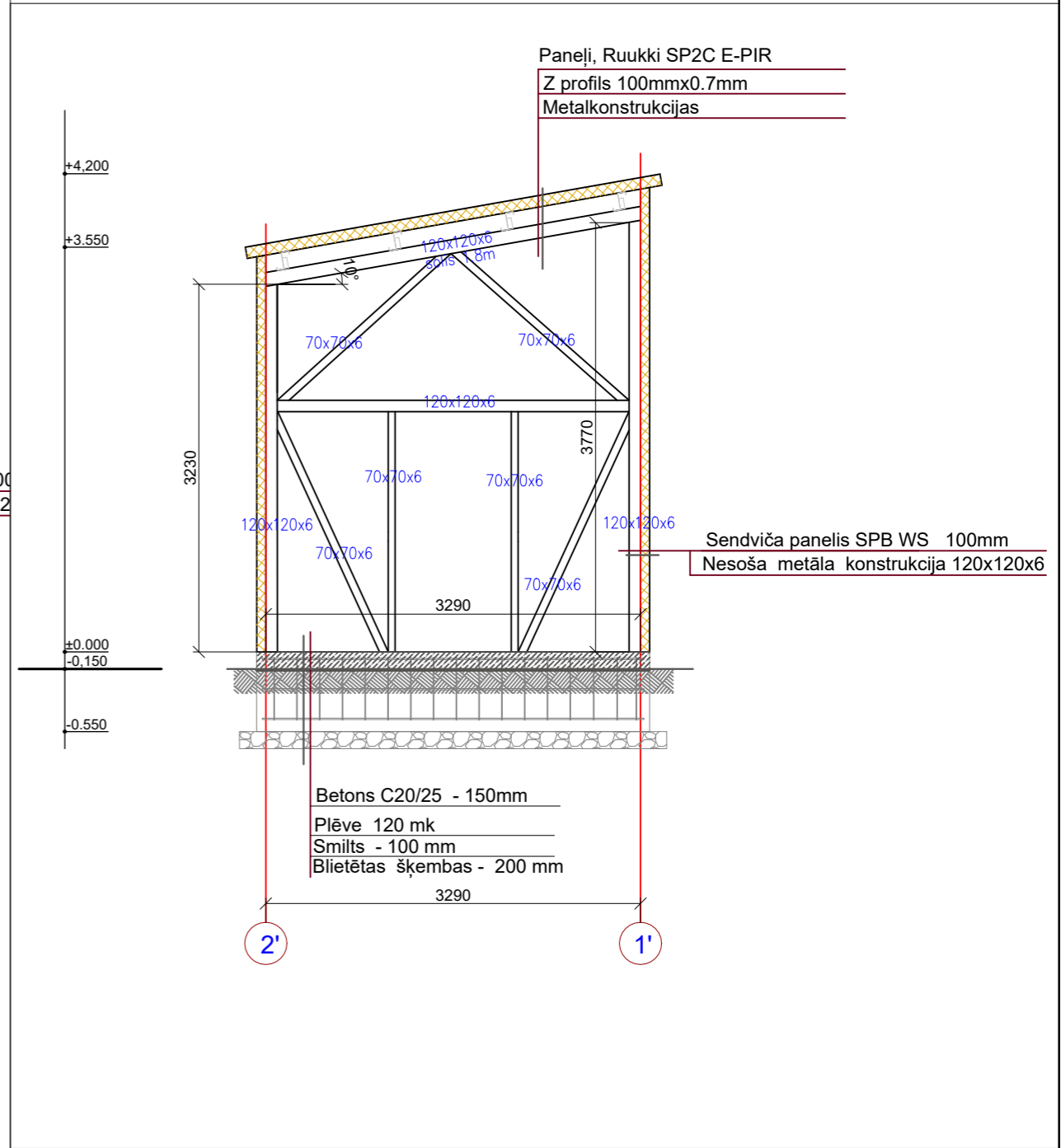
Paneli, Ruukki SP2C E-PIR -80/40  
Z profils 100mmx0.7mm  
Metalkonstruktijas

Sendviča panelis SPB WS 100mm  
Nesoša metāla konstrukcija 120x120x6

Betons C20/25 - 150mm  
Plēve 120 mk  
Smilts - 100 mm  
Blietētas šķembas - 200 mm

### Griezums 1'-1'


M 1 : 100



Paneli, Ruukki SP2C E-PIR  
Z profils 100mmx0.7mm  
Metalkonstruktijas

Sendviča panelis SPB WS 100mm  
Nesoša metāla konstrukcija 120x120x6

Betons C20/25 - 150mm  
Plēve 120 mk  
Smilts - 100 mm  
Blietētas šķembas - 200 mm

 <p>"DH SOLUTIONS" SIA BŪVKOM. REG. NR. 12606 E.TIŠĒ 85-25, LIEPĀJA, LV34-07 TĀLR. 29166182, dhsolutions@inbox.lv</p>		Pasūtījuma Nr.: <b>KL-20/433</b>
BŪVNICĪBAS IEROSINĀTĀJS: <b>SIA OZOLNIEKU KSDU</b>		LAPAS NR. AR-8
BŪVOBJEKTS: <b>Biomases katlumājas izbūve Ānē, Cenu pag., Jelgavas nov.</b>		LAPU SKAITS 9 MĒROGS 1:100 FORMĀTS A3
RĀSĒJUMS: Griezums 1-2, 1'-2'		ARHĪVA NR. DH_20/433_dh
DAĻAS VAD.	A. KUZŅECOVŠ	DATUMS 07.2022
IZSTRĀDĀJA	A. KUZŅECOVŠ	AIZVIETO
IZSTRĀDĀJA	J.ZABIDAROVŠ	LAPAS CAUREJOŠ. NR.